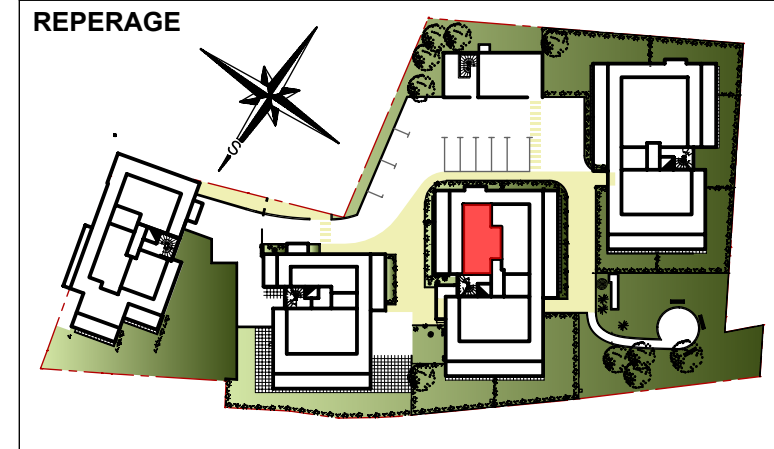


Logement n° **C601**

Niveau **R+6 (attique)**

Type **2 pièces**



SURFACES HABITABLES en m²

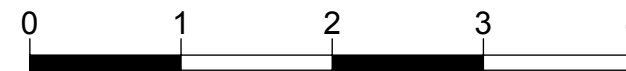
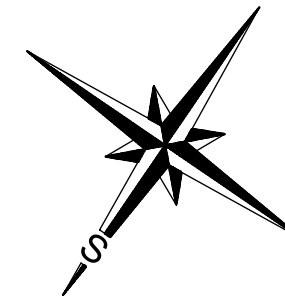
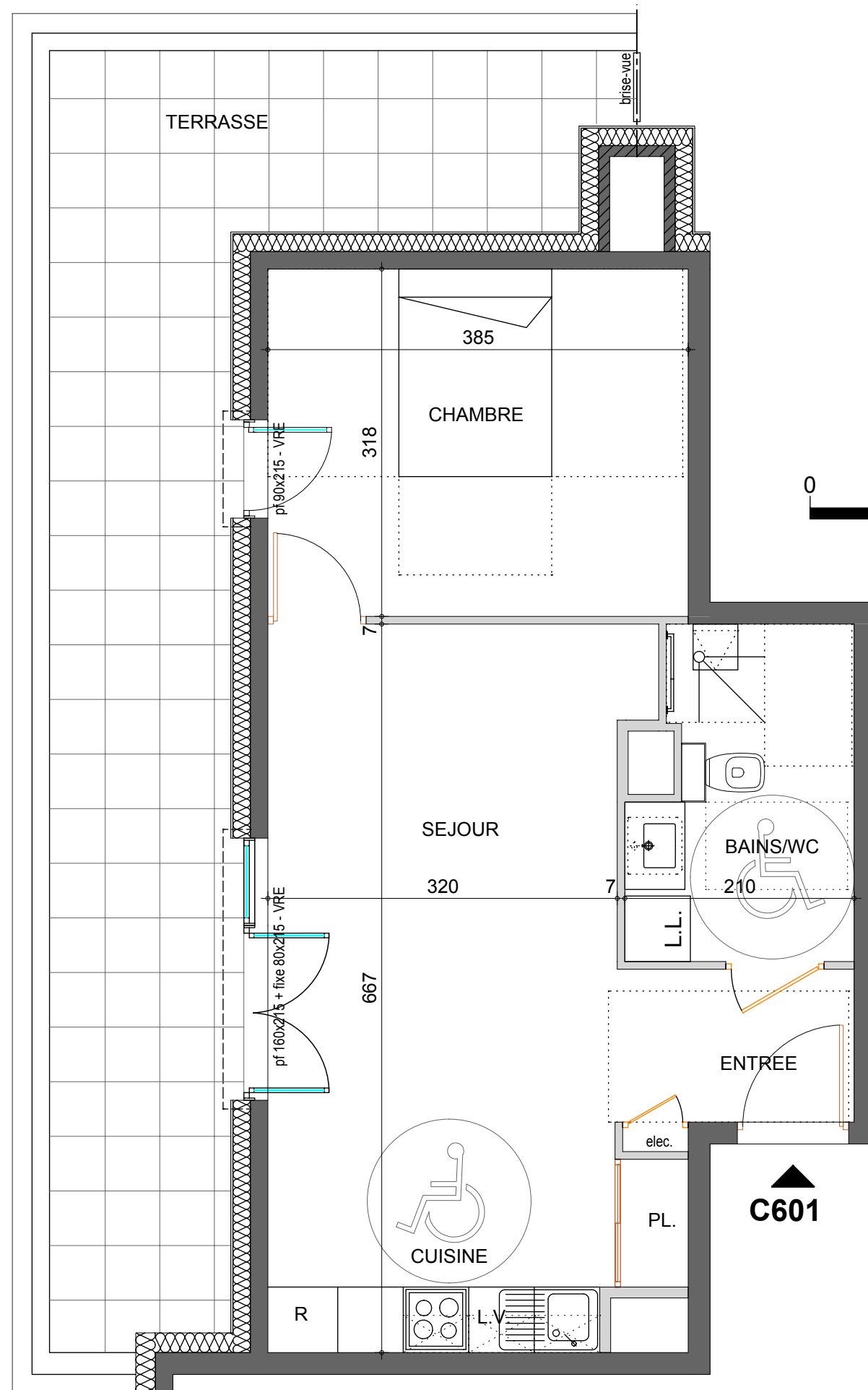
Cuisine + Séjour	25.15m ²
Chambre	12.24m ²
Bains + WC	5.74m ²

Total habitable 43.13m²

Nota : la surface habitable des placards sont compris dans la surface des pièces attenantes

Terrasse 25.29m²

Total annexes 25.29m²



C601

Pour l'acquéreur

Pour Chablais Habitat

LES PATIOS D'OR - THONON-LES-BAINS
22, Rue Jean Blanchard
74200 THONON-LES-BAINS

Alain DARAGON - architecte D.P.L.G.
2A impasse du Bastion - 74200 THONON-LES-BAINS

Nota : des modifications sont susceptibles d'être apportées à ce plan en fonction de nécessités techniques et administratives lors de la réalisation, pour les dimensions libres, position des baies et équipements. Les surfaces données sont approximatives. Les retombées, soffites, faux-plafonds, emplacement des équipements sont figurés à titre indicatif. Les surfaces habitables sont conformes au décret du 23 mars 1997 (Art.4.1).

Date : **29/11/2013**