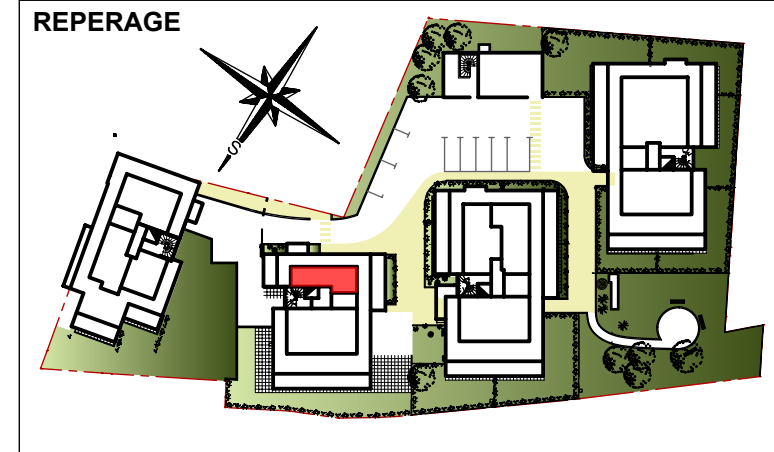


Logement n°	B601
Niveau	R+6 (attique)
Type	1 pièce



SURFACES HABITABLES en m ²	
Cuisine + Séjour	18.46m ²
Bains + WC	6.92m ²
Total habitable	25.38m²
<small>Nota : la surface habitable des placards sont compris dans la surface des pièces attenantes</small>	
Terrasse	35.41m ²
Total annexes	35.41m²

Pour l'acquéreur

Pour Chablais Habitat

LES PATIOS D'OR - THONON-LES-BAINS
22, Rue Jean Blanchard
74200 THONON-LES-BAINS

Alain DARAGON - architecte D.P.L.G.
2A impasse du Bastion - 74200 THONON-LES-BAINS

Nota : des modifications sont susceptibles d'être apportées à ce plan en fonction de nécessités techniques et administratives lors de la réalisation, pour les dimensions libres, position des baies et équipements. Les surfaces données sont approximatives. Les retombées, soffites, faux-plafonds, emplacement des équipements sont figurés à titre indicatif. Les surfaces habitables sont conformes au décret du 23 mars 1997 (Art.4.1).

Date : 29/11/2013