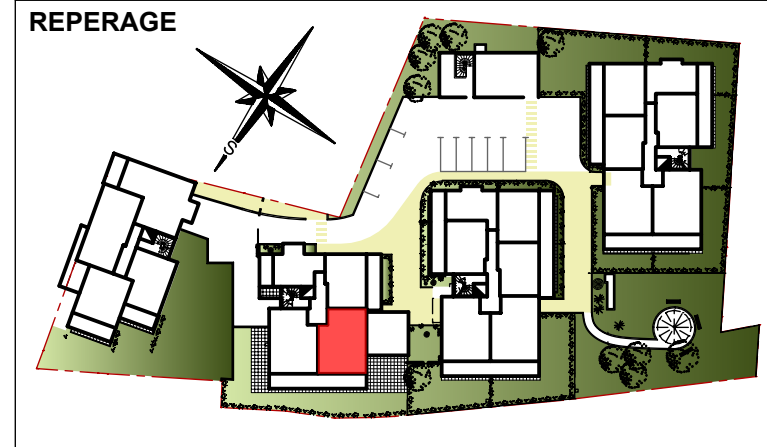


1421, Avenue des Platanes
Boirargues - 34970 LATTES

Logement n° **B403**

Niveau **R+4**

Type **3 pièces**



SURFACES HABITABLES en m²

Cuisine + Séjour	24.54m²
Chambre 1	11.37m²
Chambre 2	9.00m²
Bains	4.76m²
WC	2.32m²
Entrée	6.20m²

Total habitable 58.19m²

Nota : la surface habitable des placards sont compris dans la surface des pièces attenantes

Balcon 13.44m²

Total annexes 13.44m²

Pour l'acquéreur

Pour Chablais Habitat

LES PATIOS D'OR - THONON-LES-BAINS
22, Rue Jean Blanchard
74200 THONON-LES-BAINS

Alain DARAGON - architecte D.P.L.G.
2A impasse du Bastion - 74200 THONON-LES-BAINS

Date : **29/11/2013**

Nota : des modifications sont susceptibles d'être apportées à ce plan en fonction de nécessités techniques et administratives lors de la réalisation, pour les dimensions libres, position des baies et équipements. Les surfaces données sont approximatives. Les retombées, soffites, faux-plafonds, emplacement des équipements sont figurés à titre indicatif. Les surfaces habitables sont conformes au décret du 23 mars 1997 (Art.4.1).