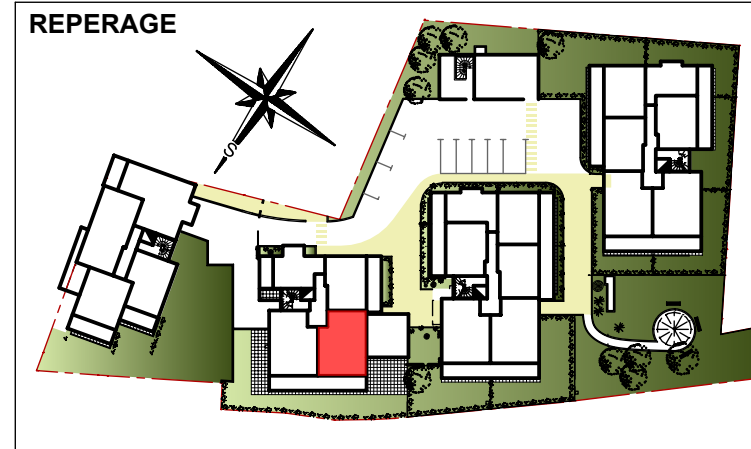


1421, Avenue des Platanes  
Boirargues - 34970 LATTES

Logement n° **B103**

Niveau **R+1**

Type **3 pièces**



**SURFACES HABITABLES en m<sup>2</sup>**

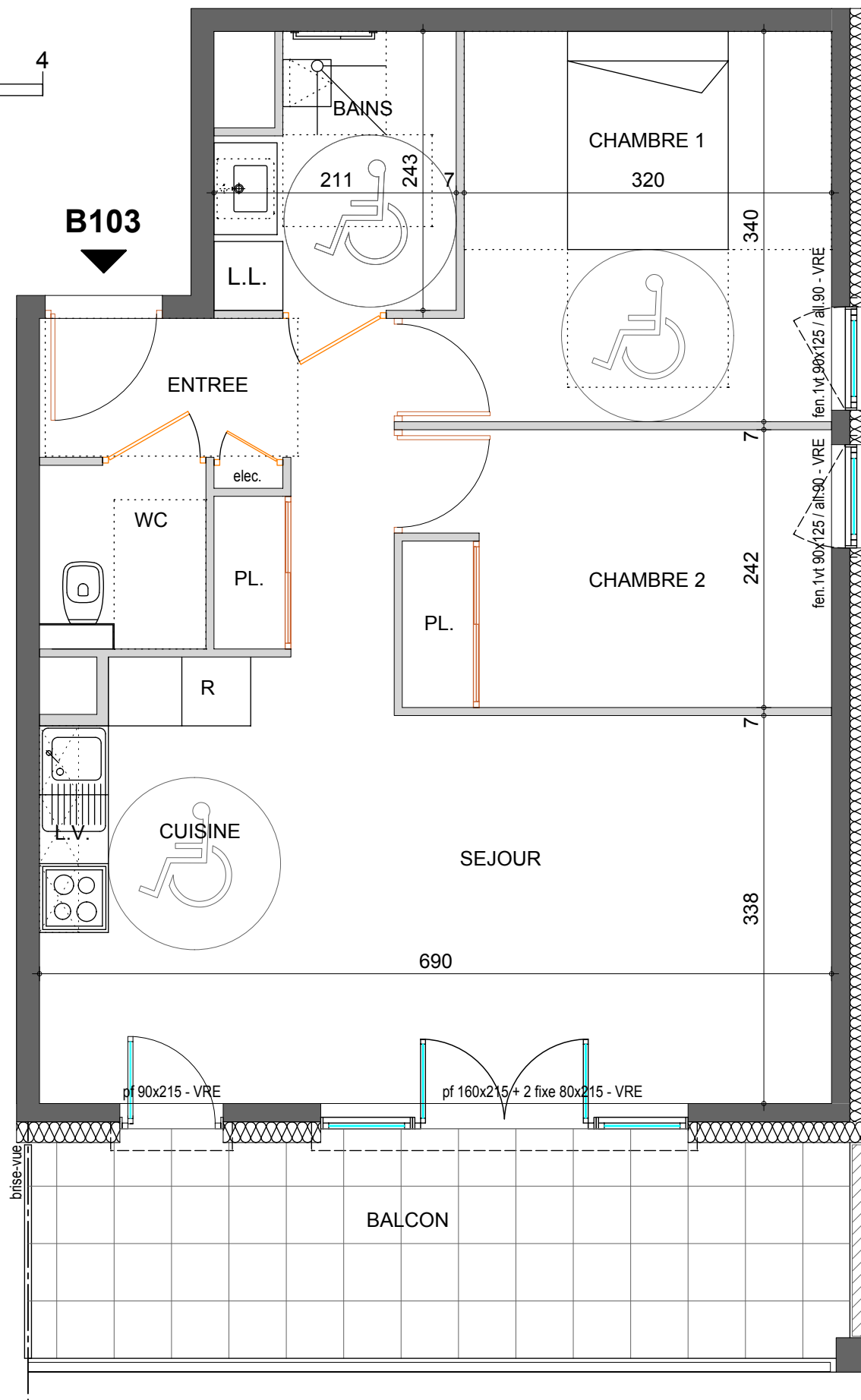
Cuisine + Séjour	24.54m <sup>2</sup>
Chambre 1	11.37m <sup>2</sup>
Chambre 2	9.00m <sup>2</sup>
Bains	4.76m <sup>2</sup>
WC	2.32m <sup>2</sup>
Entrée	6.20m <sup>2</sup>

**Total habitable 58.19m<sup>2</sup>**

Nota : la surface habitable des placards sont compris dans la surface des pièces attenantes

Balcon 13.44m<sup>2</sup>

**Total annexes 13.44m<sup>2</sup>**



Pour l'acquéreur

Pour Chablais Habitat

**LES PATIOS D'OR - THONON-LES-BAINS**  
22, Rue Jean Blanchard  
74200 THONON-LES-BAINS

**Alain DARAGON - architecte D.P.L.G.**  
2A impasse du Bastion - 74200 THONON-LES-BAINS

Date : **29/11/2013**

Nota : des modifications sont susceptibles d'être apportées à ce plan en fonction de nécessités techniques et administratives lors de la réalisation, pour les dimensions libres, position des baies et équipements. Les surfaces données sont approximatives. Les retombées, soffites, faux-plafonds, emplacement des équipements sont figurés à titre indicatif. Les surfaces habitables sont conformes au décret du 23 mars 1997 (Art.4.1).