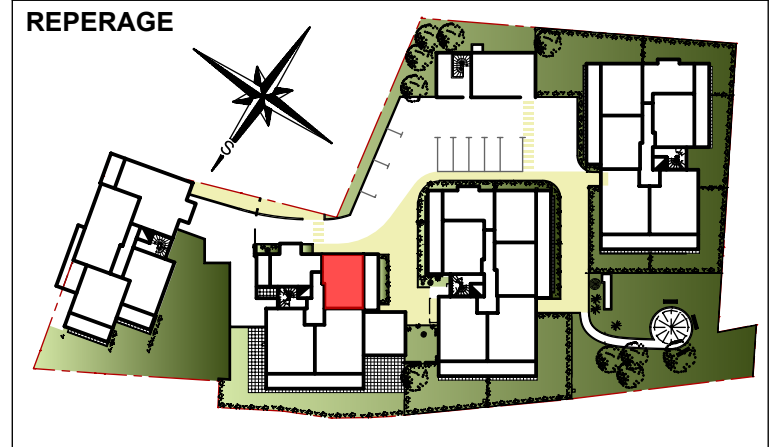


Logement n° **B402**

Niveau **R+4**

Type **2 pièces**



SURFACES HABITABLES en m²

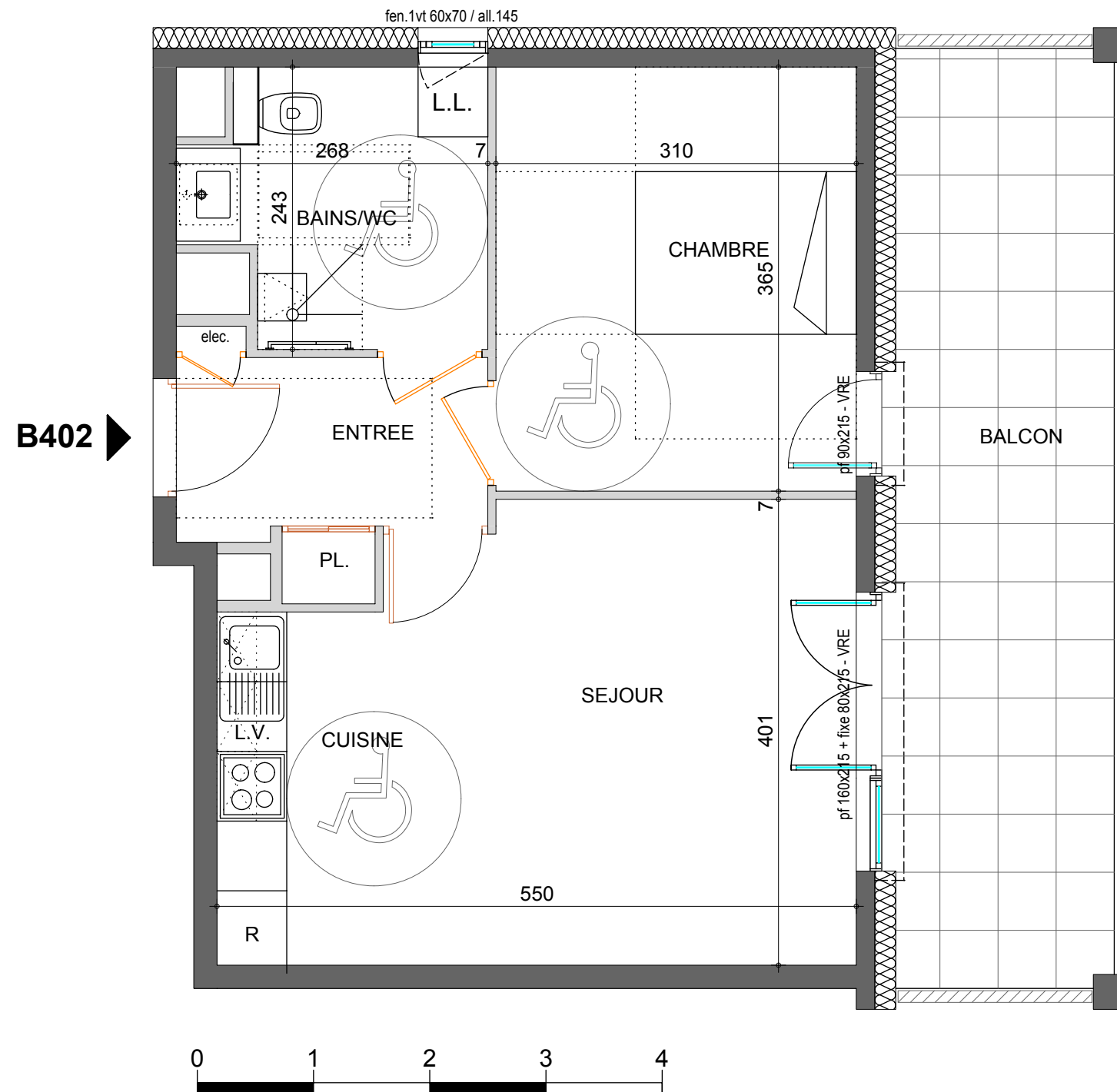
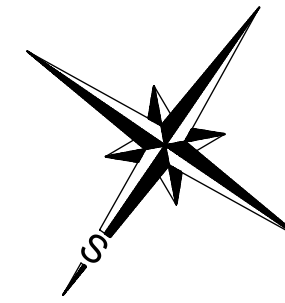
Cuisine + Séjour	20.38m ²
Chambre	11.32m ²
Bains + WC	5.43m ²
Entrée	4.54m ²

Total habitable 41.67m²

Nota : la surface habitable des placards sont compris dans la surface des pièces attenantes

Terrasse 15.17m²

Total annexes 15.17m²



B402 ➔

Pour l'acquéreur

Pour Chablais Habitat

LES PATIOS D'OR - THONON-LES-BAINS

22, Rue Jean Blanchard
74200 THONON-LES-BAINS

Alain DARAGON - architecte D.P.L.G.

2A impasse du Bastion - 74200 THONON-LES-BAINS

Date : **29/11/2013**

Nota : des modifications sont susceptibles d'être apportées à ce plan en fonction de nécessités techniques et administratives lors de la réalisation, pour les dimensions libres, position des baies et équipements. Les surfaces données sont approximatives. Les retombées, soffites, faux-plafonds, emplacement des équipements sont figurés à titre indicatif. Les surfaces habitables sont conformes au décret du 23 mars 1997 (Art.4.1).