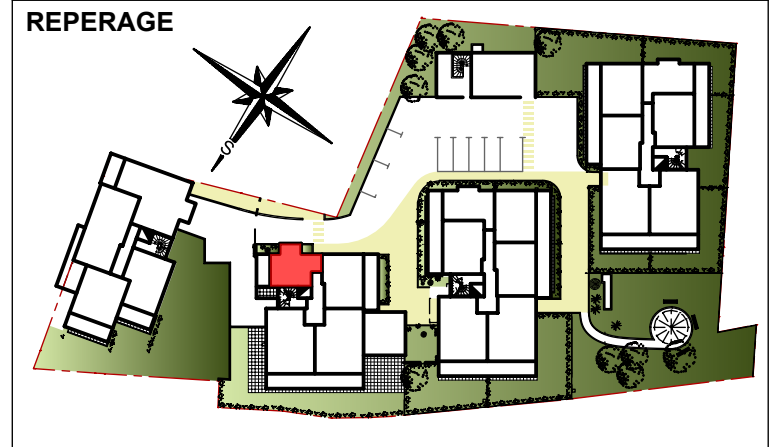


Logement n° **B501**

Niveau **R+5**

Type **1 pièce**



SURFACES HABITABLES en m²

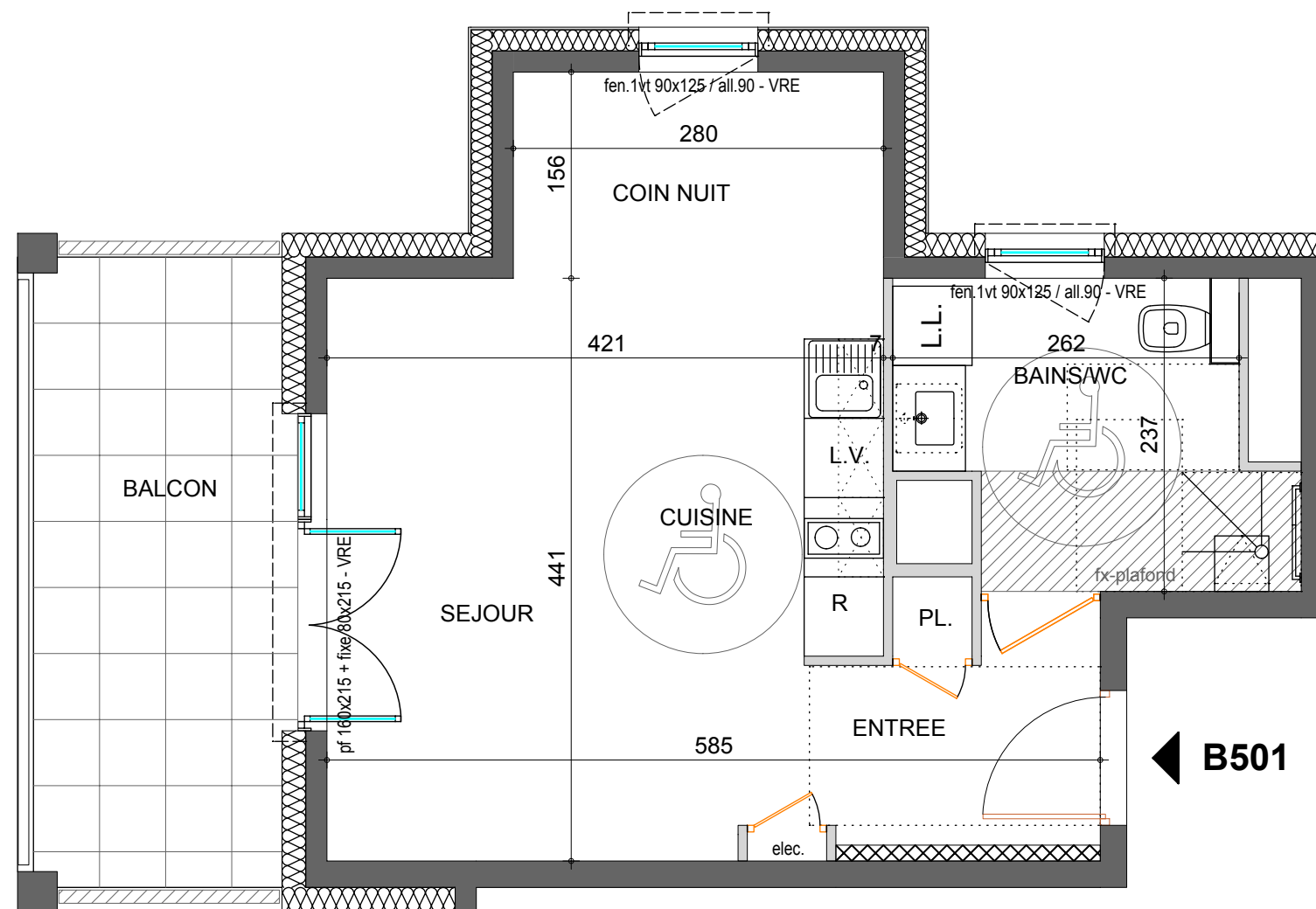
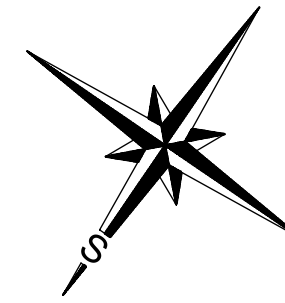
Cuisine + Séjour + Coin Nuit	21.87m ²
Bains + WC	6.03m ²
Entrée	3.45m ²

Total habitable 31.35m²

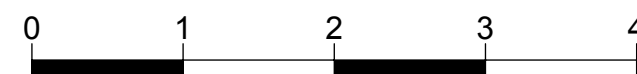
Nota : la surface habitable des placards sont compris dans la surface des pièces attenantes

Balcon 8.92m²

Total annexes 8.92m²



B501



Pour l'acquéreur

Pour Chablais Habitat

LES PATIOS D'OR - THONON-LES-BAINS
22, Rue Jean Blanchard
74200 THONON-LES-BAINS

Alain DARAGON - architecte D.P.L.G.
2A impasse du Bastion - 74200 THONON-LES-BAINS

Date : **29/11/2013**

Nota : des modifications sont susceptibles d'être apportées à ce plan en fonction de nécessités techniques et administratives lors de la réalisation, pour les dimensions libres, position des baies et équipements. Les surfaces données sont approximatives. Les retombées, soffites, faux-plafonds, emplacement des équipements sont figurés à titre indicatif. Les surfaces habitables sont conformes au décret du 23 mars 1997 (Art.4.1).