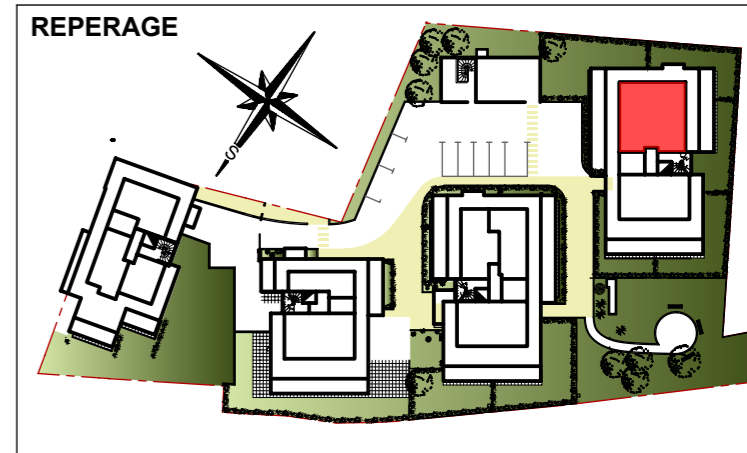


Logement n° **D601**

Niveau **R+6 (attique)**

Type **4 pièces**



SURFACES HABITABLES en m²

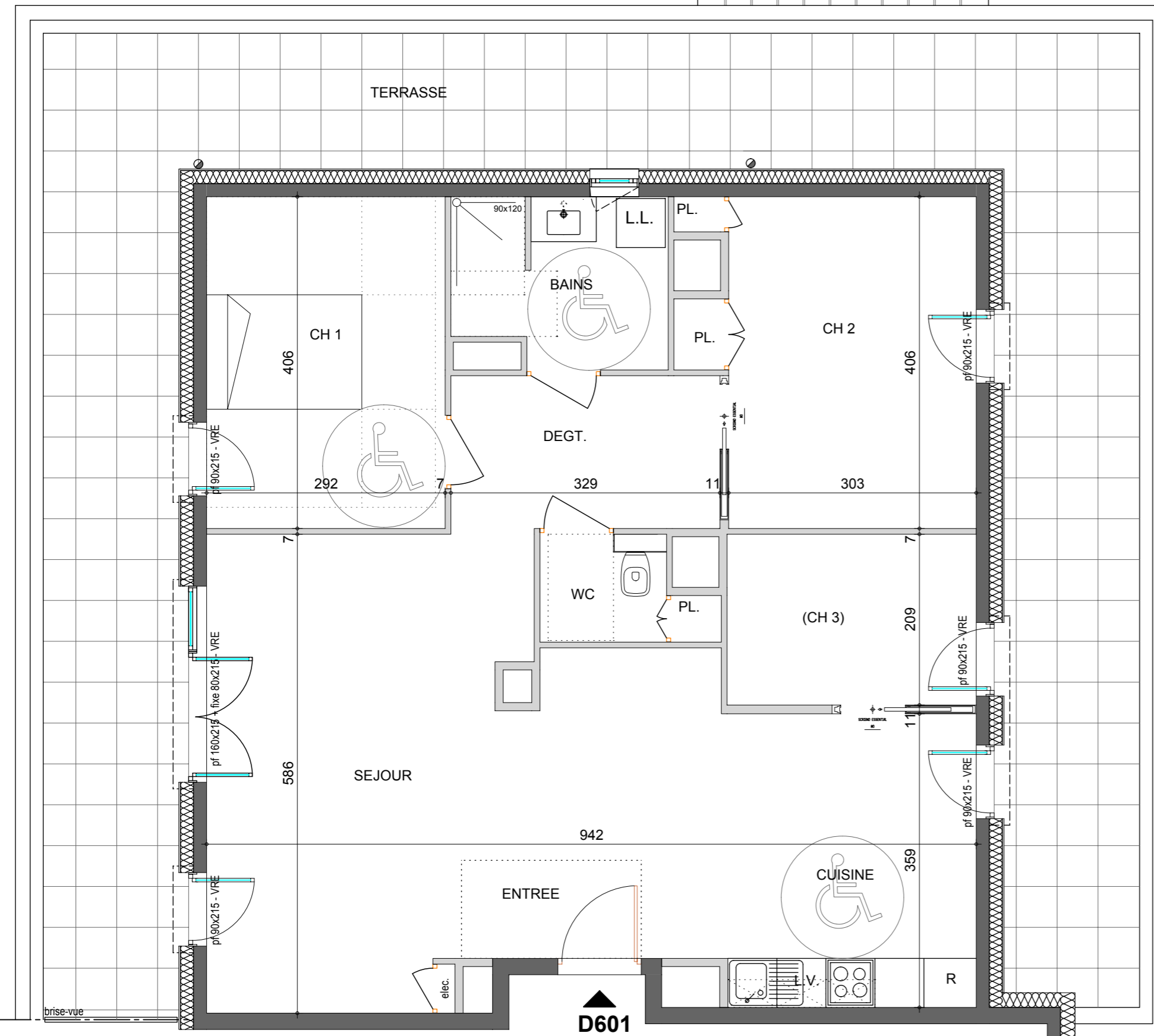
Séjour + Cuisine	42.37m ²
Chambre 1	11.86m ²
Chambre 2	13.17m ²
(Chambre 3)	6.37m ²
Bains	5.26m ²
WC	2.43m ²
Degagement	6.16m ²

Total habitable 87.62m²

Nota : la surface habitable des placards sont compris dans la surface des pièces attenantes

Terrasse **56.29m²**

Total annexes 56.29m²



Pour l'acquéreur

Pour Chablais Habitat

Alain DARAGON - architecte D.P.L.G.
2A impasse du Bastion - 74200 THONON-LES-BAINS

Nota : des modifications sont susceptibles d'être apportées à ce plan en fonction de nécessités techniques et administratives lors de la réalisation, pour les dimensions libres, position des baies et équipements. Les surfaces données sont approximatives. Les retombées, soffites, faux-plafonds, emplacement des équipements sont figurés à titre indicatif. Les surfaces habitables sont conformes au décret du 23 mars 1997 (Art.4.1).

Date : **04/09/2015 - PRO**