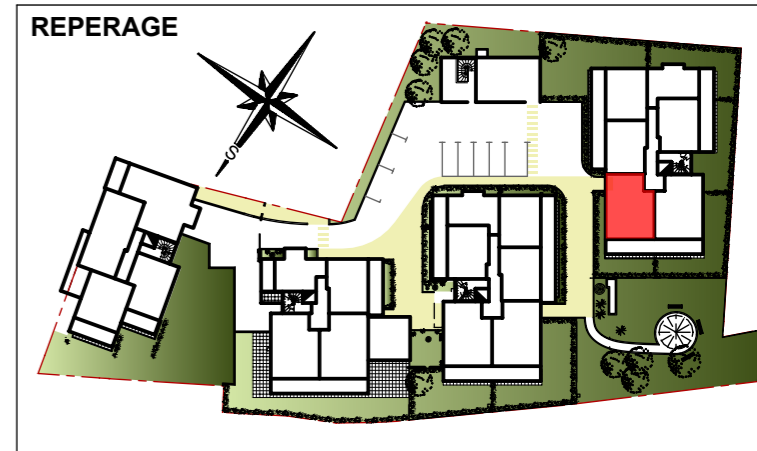


Logement n° **D302**

Niveau **R+3**

Type **3 pièces**



SURFACES HABITABLES en m²

| | |
|------------------|---------|
| Cuisine + Séjour | 24.54m² |
| Chambre 1 | 11.37m² |
| Chambre 2 | 9.00m² |
| Bains | 4.58m² |
| WC | 2.32m² |
| Entrée | 6.18m² |

Total habitable 57.99m²

Nota : la surface habitable des placards sont compris dans la surface des pièces attenantes

Balcon 13.44m²

Total annexes 13.44m²

Pour l'acquéreur

Pour Chablais Habitat

Alain DARAGON - architecte D.P.L.G.
2A impasse du Bastion - 74200 THONON-LES-BAINS

Nota : des modifications sont susceptibles d'être apportées à ce plan en fonction de nécessités techniques et administratives lors de la réalisation, pour les dimensions libres, position des baies et équipements. Les surfaces données sont approximatives. Les retombées, soffites, faux-plafonds, emplacement des équipements sont figurés à titre indicatif. Les surfaces habitables sont conformes au décret du 23 mars 1997 (Art.4.1).

Date : **10/03/2015 - DCE b**