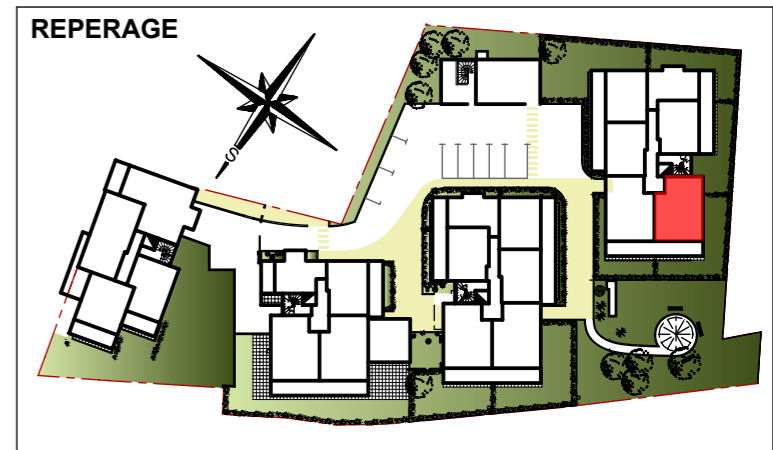


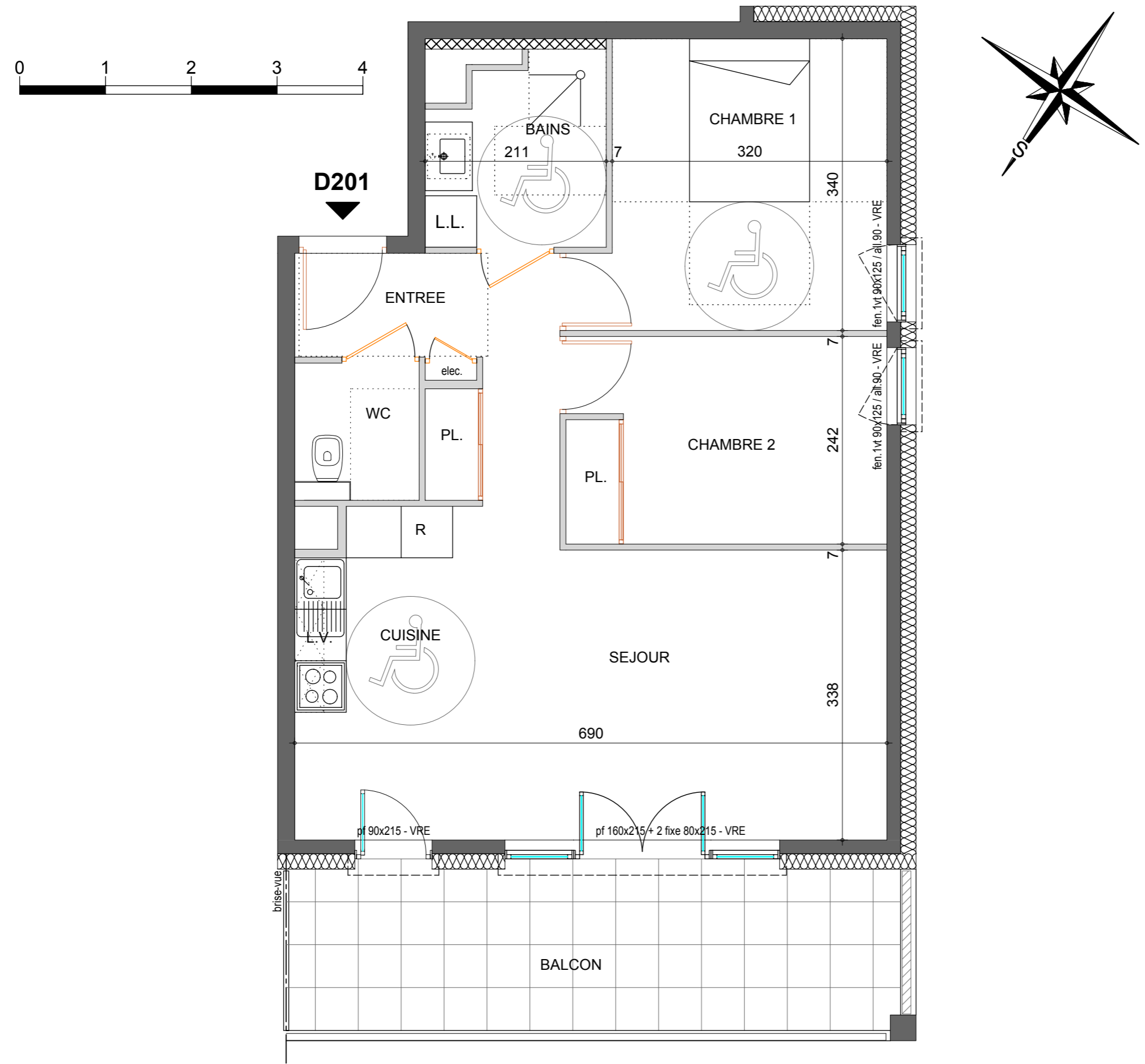
<b>Logement n°</b>	<b>D201</b>
<b>Niveau</b>	<b>R+2</b>
<b>Type</b>	<b>3 pièces</b>



SURFACES HABITABLES en m <sup>2</sup>	
Cuisine + Séjour	24.54m <sup>2</sup>
Chambre 1	11.37m <sup>2</sup>
Chambre 2	9.00m <sup>2</sup>
Bains	4.33m <sup>2</sup>
WC	2.32m <sup>2</sup>
Entrée	6.18m <sup>2</sup>
<b>Total habitable</b>	<b>57.74m<sup>2</sup></b>
<small>Nota : la surface habitable des placards sont compris dans la surface des pièces attenantes</small>	
Balcon	13.44m <sup>2</sup>
<b>Total annexes</b>	<b>13.44m<sup>2</sup></b>

**Alain DARAGON - architecte D.P.L.G.**  
2A impasse du Bastion - 74200 THONON-LES-BAINS

Date : **10/03/2015 - DCE b**



Pour l'acquéreur

Pour Chablais Habitat

Nota : des modifications sont susceptibles d'être apportées à ce plan en fonction de nécessités techniques et administratives lors de la réalisation, pour les dimensions libres, position des baies et équipements. Les surfaces données sont approximatives. Les retombées, soffites, faux-plafonds, emplacement des équipements sont figurés à titre indicatif. Les surfaces habitables sont conformes au décret du 23 mars 1997 (Art.4.1).