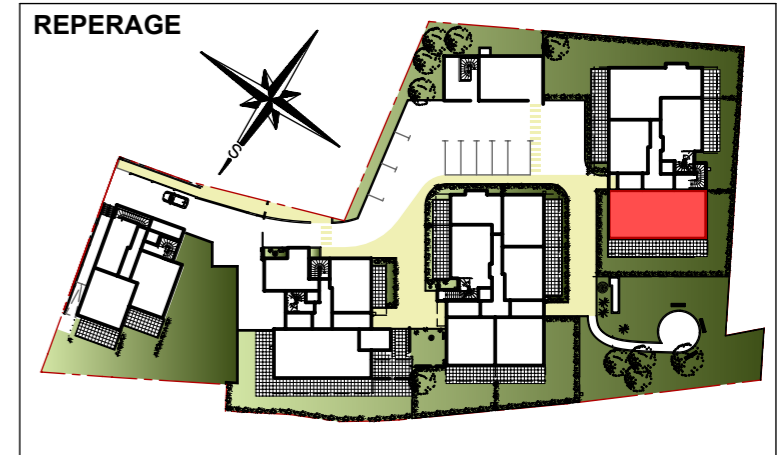


Logement n°	D001
Niveau	RDC
Type	4 pièces



SURFACES HABITABLES en m ²	
Cuisine + Séjour	39.29m ²
Chambre 1	10.55m ²
Chambre 2	11.63m ²
Chambre 3	10.12m ²
Bains	4.86m ²
WC	2.07m ²
Entrée	7.83m ²
Dégagement	5.21m ²
Total habitable	91.56m²
<small>Nota : la surface habitable des placards sont compris dans la surface des pièces attenantes</small>	
Terrasse	34.51m ²
Jardin	100.00m ²
Total annexes	134.51m²

Alain DARAGON - architecte D.P.L.G.
2A impasse du Bastion - 74200 THONON-LES-BAINS

Date : 10/03/2015 - DCE b

Pour l'acquéreur

Pour Chablais Habitat

Nota : des modifications sont susceptibles d'être apportées à ce plan en fonction de nécessités techniques et administratives lors de la réalisation, pour les dimensions libres, position des baies et équipements. Les surfaces données sont approximatives. Les retombées, soffites, faux-plafonds, emplacement des équipements sont figurés à titre indicatif. Les surfaces habitables sont conformes au décret du 23 mars 1997 (Art.4.1).